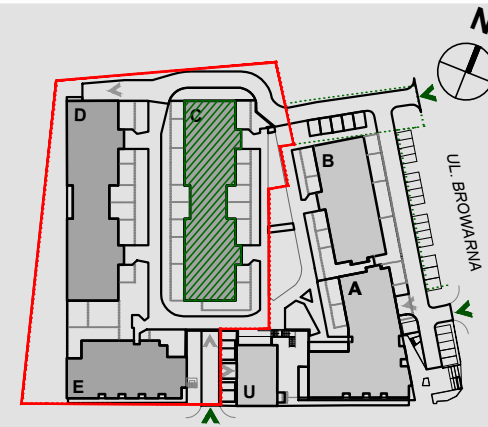
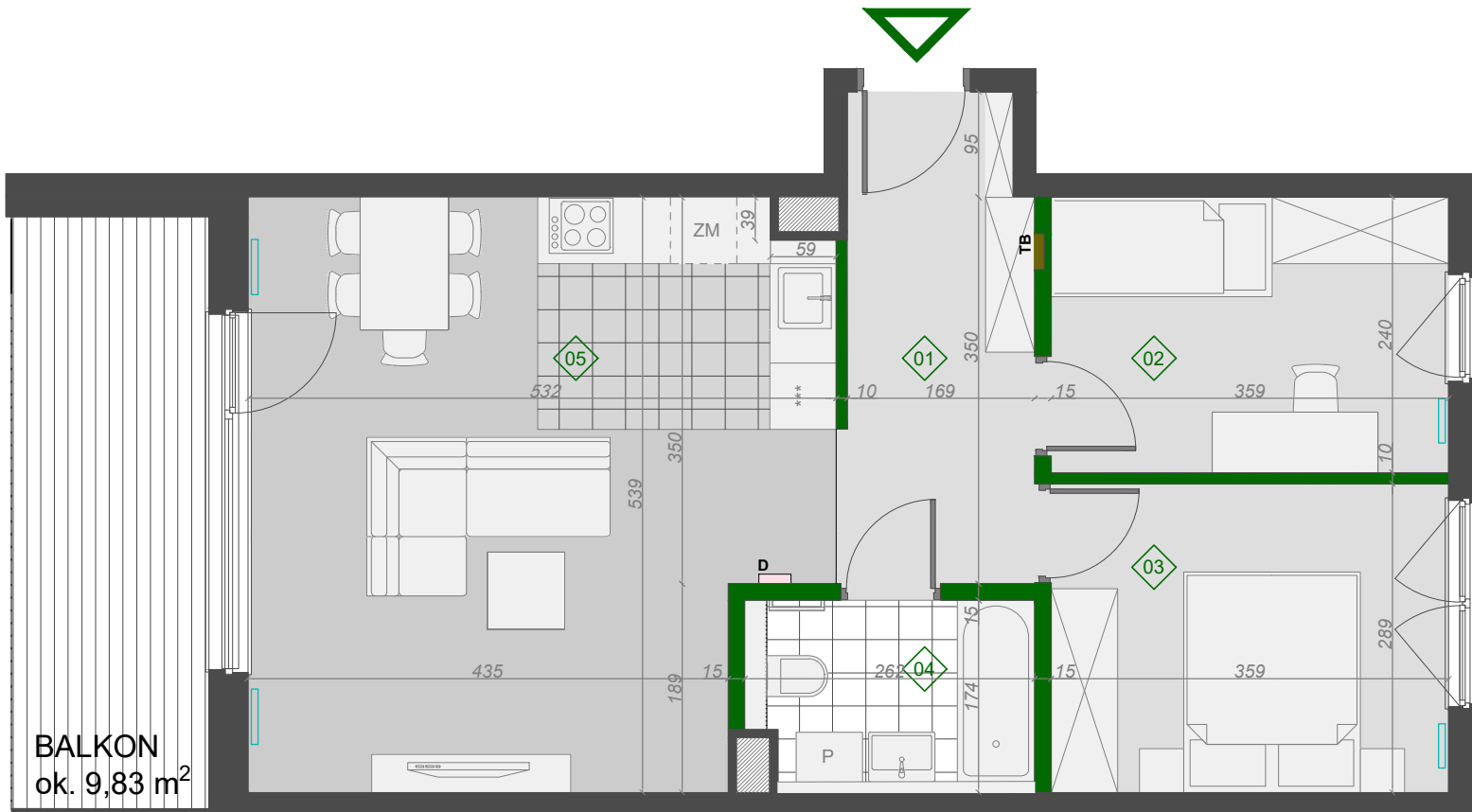
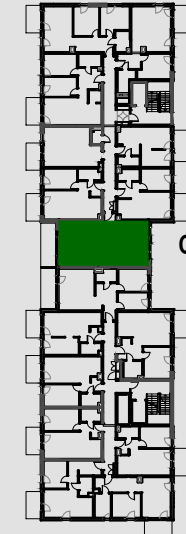


Mieszkanie nr 35, BUDYNEK Ca, PIĘTRO +4
POW. UŻYTKOWA: **59,43 m²**



UL. GIESZYŃSKA



Ca.04.03

■ ŚCIANA DZIAŁOWA

Inbud Bielsko sp. z o.o. Browar sp.k.
ul. Piekarska 57, Bielsko-Biała

☎ + 48 604 390 000

✉ mieszkania@inbud.bielsko.pl

www.starybrowarbielsko.pl

Prezentowane rzuty zostały przedstawione w celu zaprezentowania rozkładu funkcjonalnego pomieszczeń i należy je traktować poglądowo.

Ostateczne wymiary zostaną określone podczas pomiarów powykonawczych i mogą się różnić w porównaniu do przedstawionej wersji przykładowej.

Powierzchnia użytkowa lokalu została ustalona na podstawie Rozporządzenia Ministra Rozwoju z dnia 11 września 2020r.

w sprawie szczegółowego zakresu i formy projektu budowlanego oraz przy uwzględnieniu Polskiej Normy PN-ISO 9836-1997.

01 Korytarz	7,88
02 Pokój	9,35
03 Pokój	10,47
04 Łazienka	4,81
05 Salon + aneks kuchenny	26,92

59,43 m²