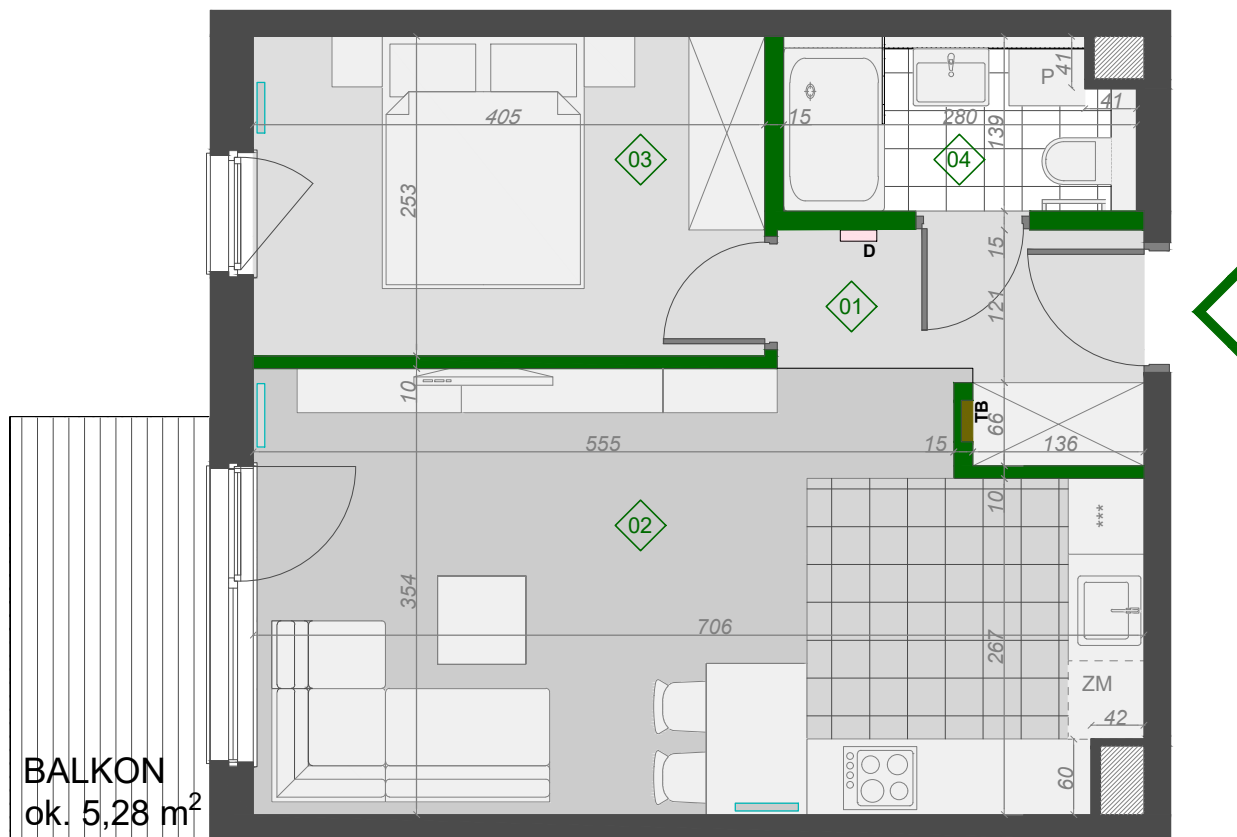


Mieszkanie nr 20, BUDYNEK Ca, PIĘTRO +2

POW. UŻYTKOWA: 43,34 m<sup>2</sup>



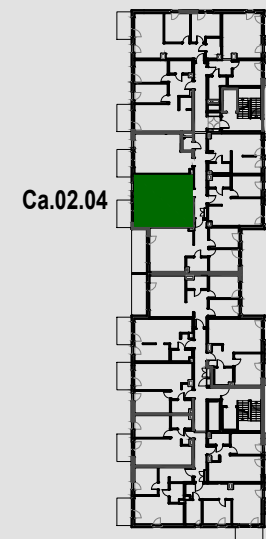
**BALKON**  
ok. 5,28 m<sup>2</sup>

|                         |       |
|-------------------------|-------|
| 01 Korytarz             | 4,65  |
| 02 Salon+aneks kuchenny | 23,73 |
| 03 Pokój                | 10,93 |
| 04 Łazienka             | 4,03  |

43,34 m<sup>2</sup>



UL. CIESZYŃSKA



Ca.02.04

■ ŚCIANA DZIAŁOWA

Inbud Bielsko sp. z o.o. Browar sp.k.  
ul. Piekarska 57, Bielsko-Biała

+ 48 604 390 000

mieszkania@inbud.bielsko.pl

[www.starybrowarbielsko.pl](http://www.starybrowarbielsko.pl)

Prezentowane rzuty zostały przedstawione w celu zaprezentowania rozkładu funkcjonalnego pomieszczeń i należy je traktować poglądowo.

Ostateczne wymiary zostaną określone podczas pomiarów powykonawczych i mogą się różnić w porównaniu do przedstawionej wersji przykładowej.

Powierzchnia użytkowa lokalu została ustalona na podstawie Rozporządzenia Ministra Rozwoju z dnia 11 września 2020r.

w sprawie szczegółowego zakresu i formy projektu budowlanego oraz przy uwzględnieniu Polskiej Normy PN-ISO 9836-1997.