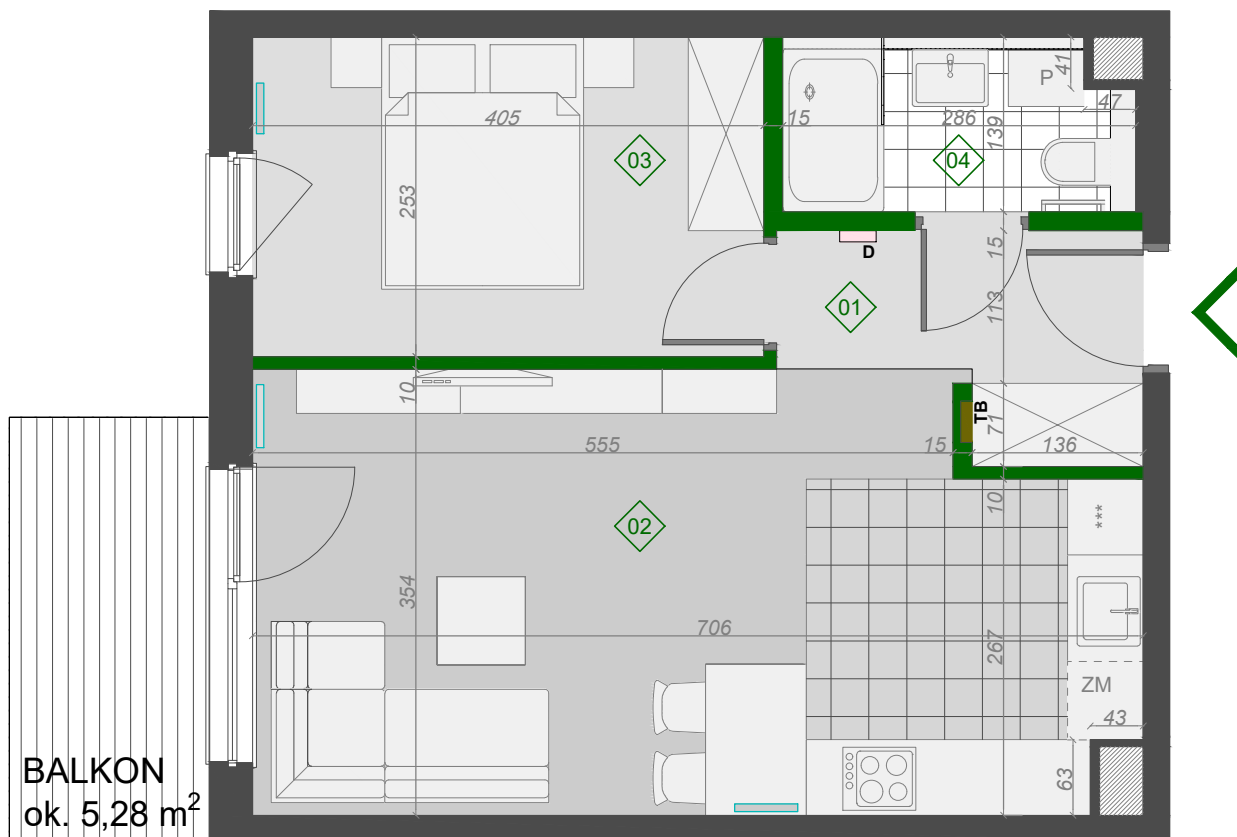
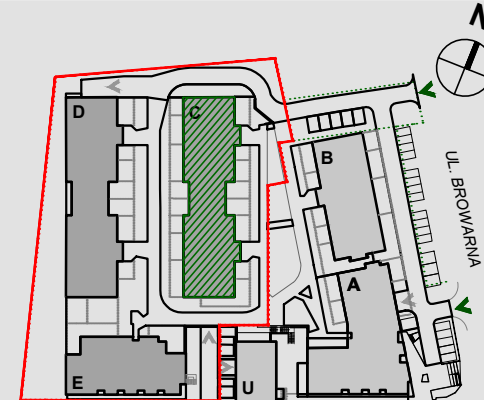


Mieszkanie nr 12, BUDYNEK Ca, PIĘTRO +1

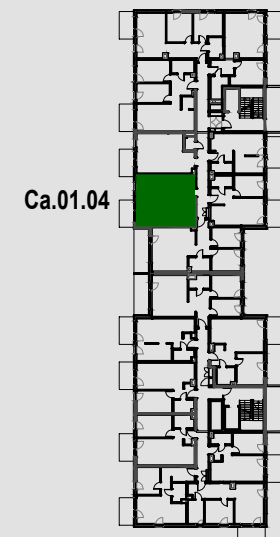
POW. UŻYTKOWA: 43,34 m<sup>2</sup>



01	Korytarz	4,65
02	Salon+aneks kuchenny	23,73
03	Pokój	10,93
04	Łazienka	4,03
		<b>43,34 m<sup>2</sup></b>



UL. CIESZYŃSKA



■ ŚCIANA DZIAŁOWA

Inbud Bielsko sp. z o.o. Browar sp.k.  
ul. Piekarska 57, Bielsko-Biała

+ 48 604 390 000

mieszkania@inbud.bielsko.pl

[www.starybrowarbielsko.pl](http://www.starybrowarbielsko.pl)

Prezentowane rzuty zostały przedstawione w celu zaprezentowania rozkładu funkcjonalnego pomieszczeń i należy je traktować poglądowo.

Ostateczne wymiary zostaną określone podczas pomiarów powykonawczych i mogą się różnić w porównaniu do przedstawionej wersji przykładowej.

Powierzchnia użytkowa lokalu została ustalona na podstawie Rozporządzenia Ministra Rozwoju z dnia 11 września 2020r.

w sprawie szczegółowego zakresu i formy projektu budowlanego oraz przy uwzględnieniu Polskiej Normy PN-ISO 9836-1997.