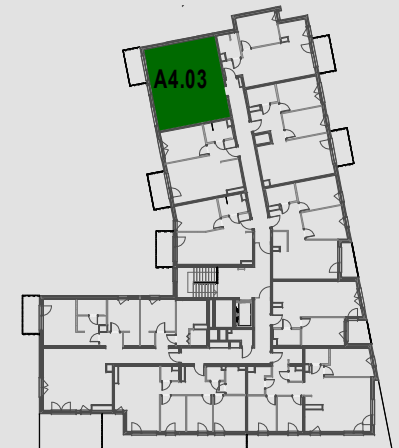
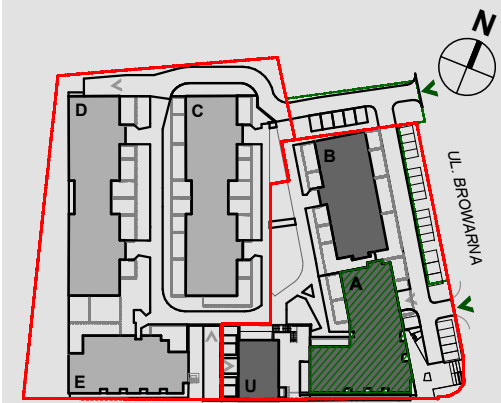


Mieszkanie nr 55, BUDYNEK A, PIĘTRO +4  
POW. UŻYTKOWA: **51,36 m<sup>2</sup>**



01	Korytarz	5,19
02	Łazienka	4,61
03	Pokój	12,48
04	Salon+aneks kuchenny	29,08
		<b>51,36 m<sup>2</sup></b>



— ŚCIANA DZIAŁOWA

**Inbud Bielsko sp. z o.o. Browar sp.k.**

ul. Piekarska 57, Bielsko-Biała

+ 48 604 390 000

mieszkania@inbud.bielsko.pl

[www.starybrowarbielsko.pl](http://www.starybrowarbielsko.pl)

Prezentowane rzuty zostały przedstawione w celu zaprezentowania rozkładu funkcjonalnego pomieszczeń i należy je traktować poglądowo.

Ostateczne wymiary zostaną określone podczas pomiarów powykonawczych i mogą się różnić w porównaniu do przedstawionej wersji przykładowej.

Powierzchnia użytkowa lokalu została ustalona na podstawie Rozporządzenia Ministra Transportu, Budownictwa i Gospodarki Morskiej z dnia 25.04.2012 r. w sprawie szczegółowego zakresu i formy projektu budowlanego oraz przy uwzględnieniu Polskiej Normy PN-ISO 9836-1997.