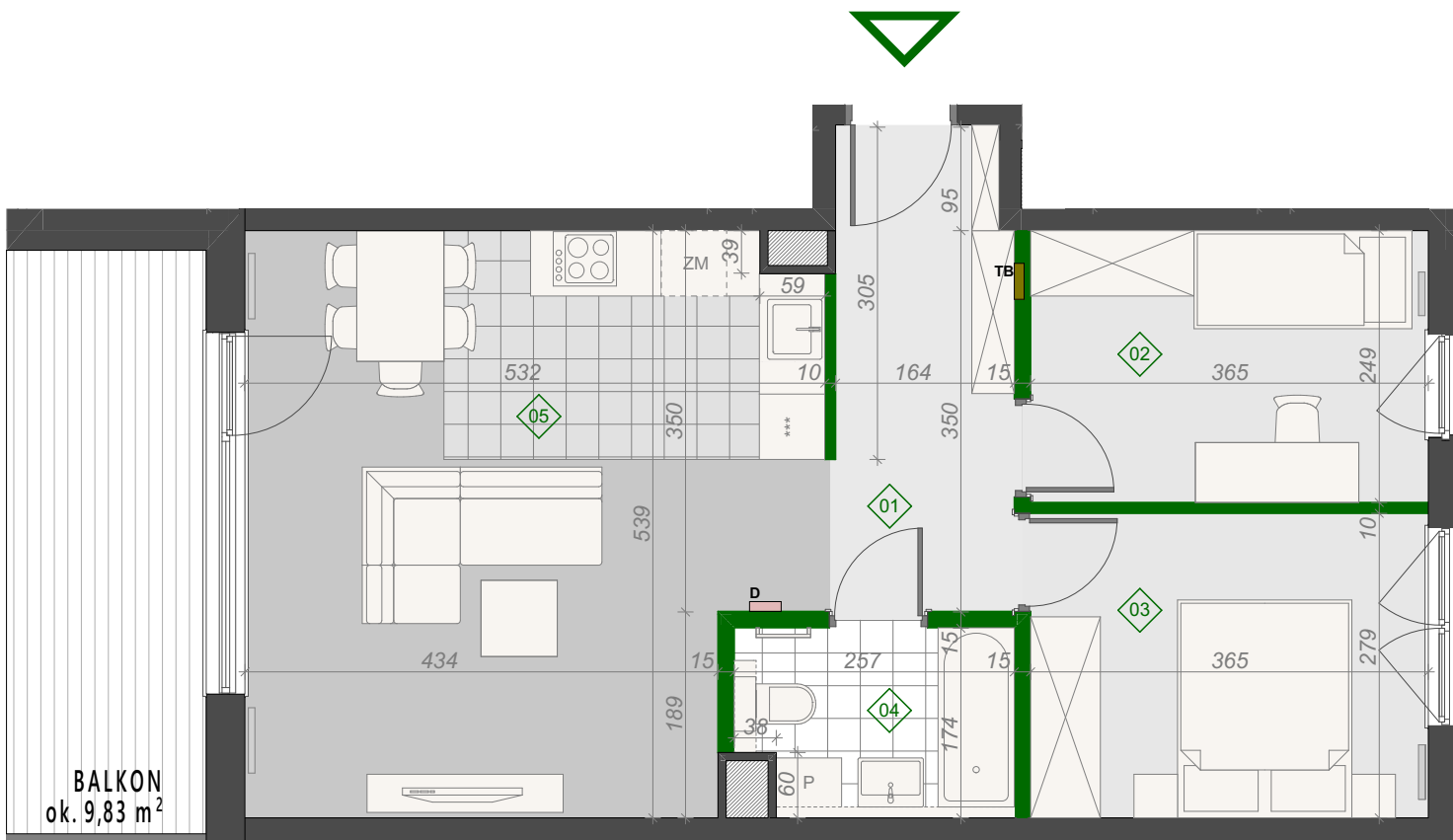
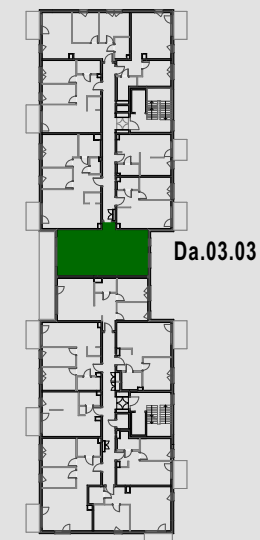
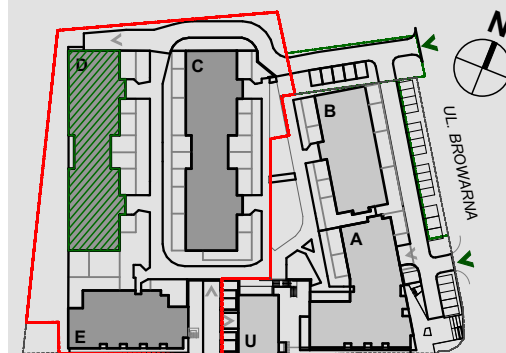


Mieszkanie nr 24, BUDYNEK Da PIĘTRO +3
POW. UŻYTKOWA: **59,43 m²**



01	Korytarz	7,88
02	Pokój	9,35
03	Pokój	10,47
04	Łazienka	4,81
05	Salon+aneks kuchenny	26,92
		59,43 m²



■ ŚCIANA DZIAŁOWA

Inbud Bielsko sp. z o.o. Browar sp.k.
ul. Piekarska 57, Bielsko-Biała

+ 48 604 390 000

mieszkania@inbud.bielsko.pl

www.starybrowarbielsko.pl

Prezentowane rzuty zostały przedstawione w celu zaprezentowania rozkładu funkcjonalnego pomieszczeń i należy je traktować pogładowo.

Ostateczne wymiary zostaną określone podczas pomiarów powykonawczych i mogą się różnić w porównaniu do przedstawionej wersji przykładowej.

Powierzchnia użytkowa lokalu została ustalona na podstawie Rozporządzenia Ministra Rozwoju z dnia 11 września 2020 r. w sprawie szczegółowego zakresu i formy projektu budowlanego oraz przy uwzględnieniu Polskiej Normy PN-ISO 9836-1997.