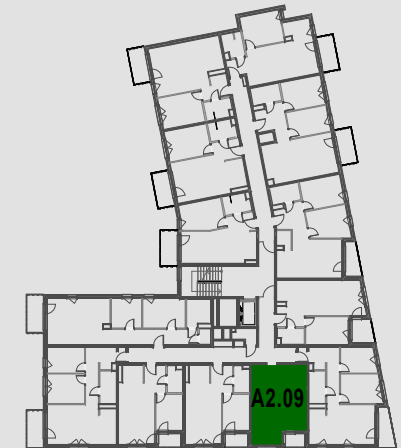
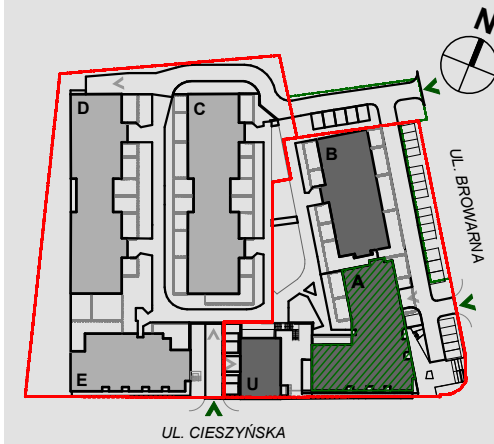
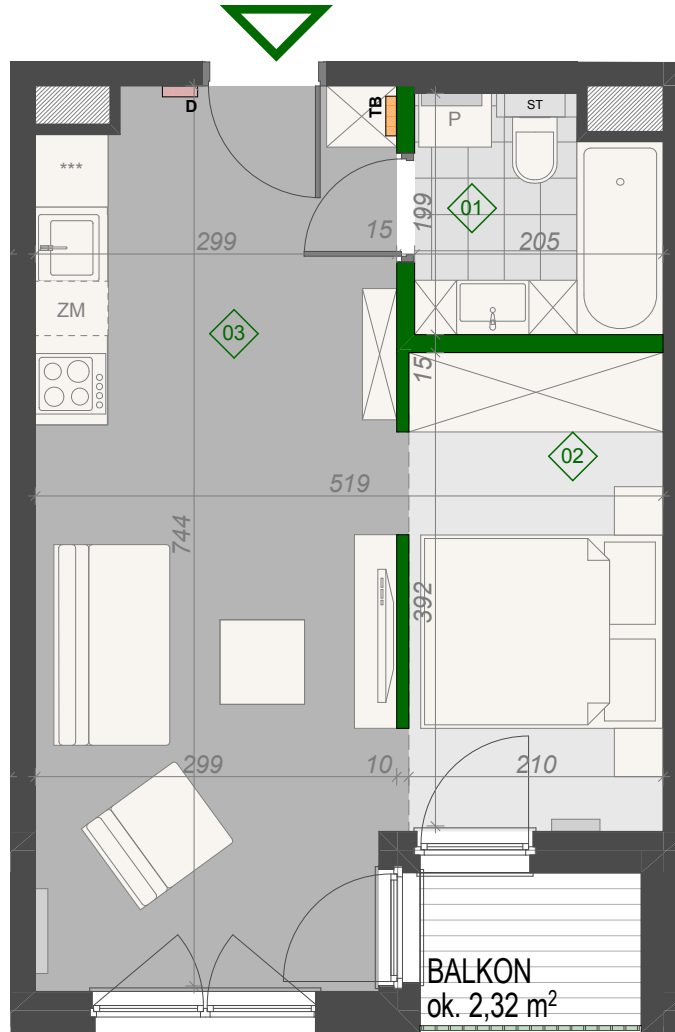


Mieszkanie nr 35, BUDYNEK A, PIĘTRO +2  
POW. UŻYTKOWA: **35,07 m<sup>2</sup>**



■ ŚCIANA DZIAŁOWA

**Inbud Bielsko sp. z o.o. Browar sp.k.**  
ul. Piekarska 57, Bielsko-Biała  
+ 48 604 390 000  
mieszkania@inbud.bielsko.pl

[www.starybrowarbielsko.pl](http://www.starybrowarbielsko.pl)

Prezentowane rzuty zostały przedstawione w celu zaprezentowania rozkładu funkcjonalnego pomieszczeń i należy je traktować poglądowo.

Ostateczne wymiary zostaną określone podczas pomiarów powykonawczych i mogą się różnić w porównaniu do przedstawionej wersji przykładowej.

Powierzchnia użytkowa lokalu została ustalona na podstawie Rozporządzenia Ministra Transportu, Budownictwa i Gospodarki Morskiej z dnia 25.04.2012 r. w sprawie szczegółowego zakresu i formy projektu budowlanego oraz przy uwzględnieniu Polskiej Normy PN-ISO 9836-1997.

01 Łazienka	4,12
02 Pokój	8,57
03 Salon+aneks kuchenny	22,38
	<b>35,07 m<sup>2</sup></b>