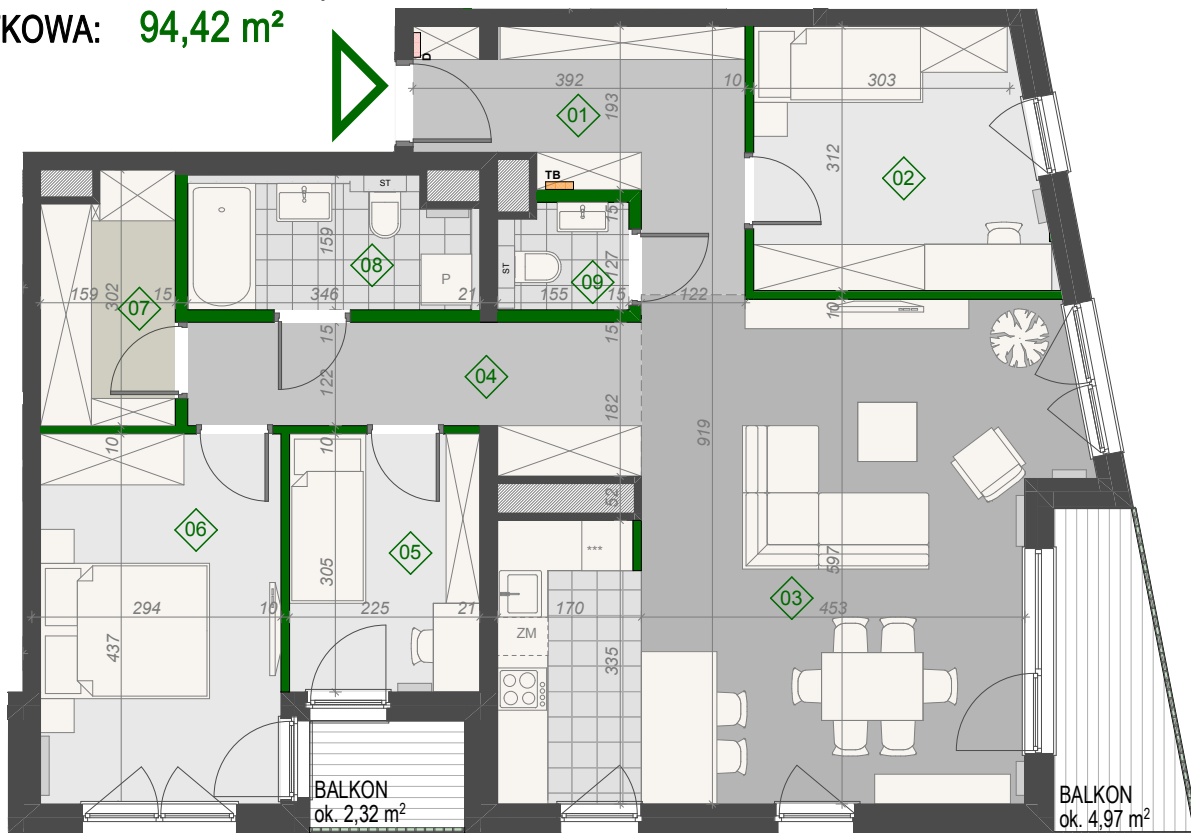


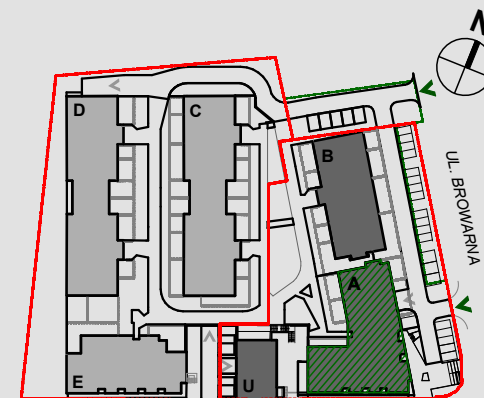
Mieszkanie nr 34, BUDYNEK A, PIĘTRO +2

POW. UŻYTKOWA: **94,42 m<sup>2</sup>**

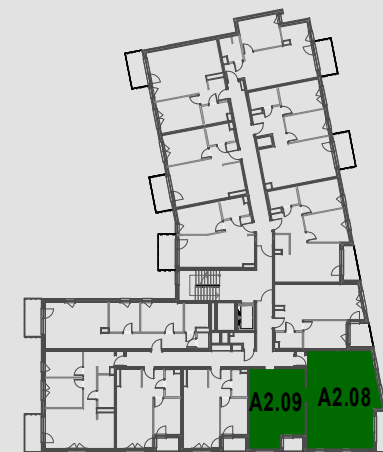


01	Korytarz 1	8,71
02	Pokój 1	10,73
03	Salon+aneks kuchenny	34,34
04	Korytarz 2	8,22
05	Pokój 2	7,13
06	Pokój 3	12,70
07	Garderoba	4,83
08	Łazienka	5,58
09	Toaleta	2,18

**94,42 m<sup>2</sup>**



UL. CIESZYŃSKA



ŚCIANA DZIAŁOWA

**Inbud Bielsko sp. z o.o. Browar sp.k.**

ul. Piekarska 57, Bielsko-Biała

+ 48 604 390 000

mieszkania@inbud.bielsko.pl

[www.starybrowarbielsko.pl](http://www.starybrowarbielsko.pl)

Prezentowane rzuty zostały przedstawione w celu zaprezentowania rozkładu funkcjonalnego pomieszczeń i należy je traktować poglądowo.

Ostateczne wymiary zostaną określone podczas pomiarów wykonawczych i mogą się różnić w porównaniu do przedstawionej wersji przykładowej.

Powierzchnia użytkowa lokalu została ustalona na podstawie Rozporządzenia Ministra Transportu, Budownictwa i Gospodarki Morskiej z dnia 25.04.2012 r. w sprawie szczegółowego zakresu i formy projektu budowlanego oraz przy uwzględnieniu Polskiej Normy PN-ISO 9836-1997.