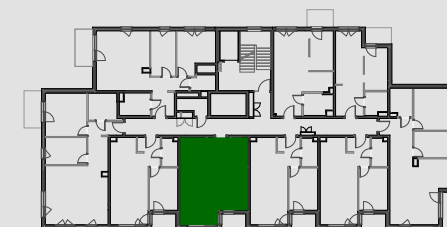
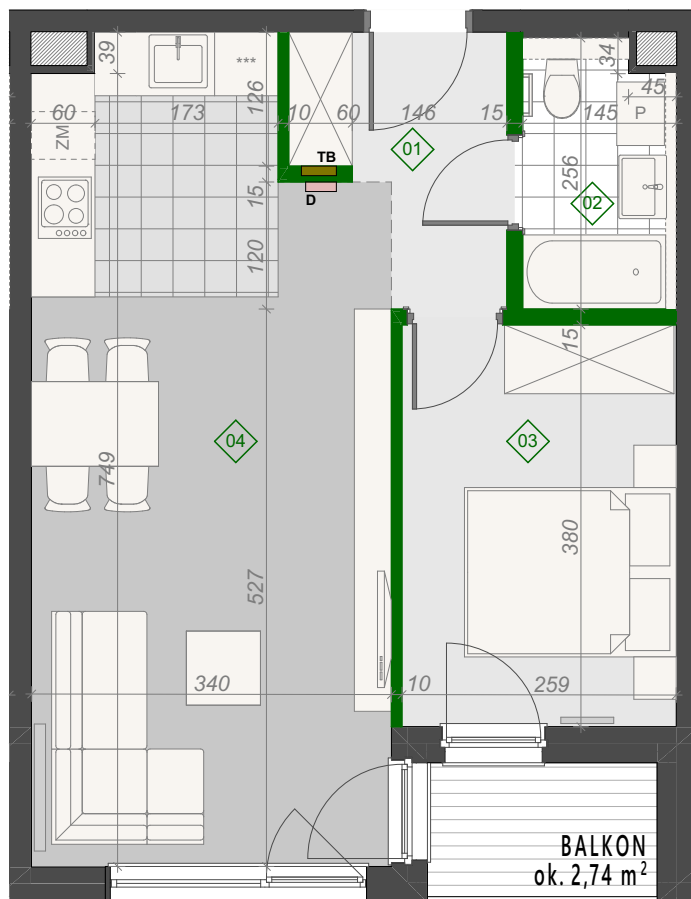
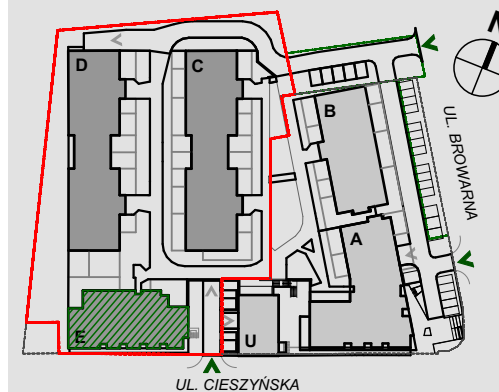


Mieszkanie nr 23, BUDYNEK E PIETRO +2  
POW. UŻYTKOWA: **43,96 m<sup>2</sup>**



**E.02.06**

■ ŚCIANA DZIAŁOWA

Inbud Bielsko sp. z o.o. Browar sp.k.  
ul. Piekarska 57, Bielsko-Biała

+ 48 604 390 000

mieszkania@inbud.bielsko.pl

[www.starybrowarbielsko.pl](http://www.starybrowarbielsko.pl)

Prezentowane rzuty zostały przedstawione w celu zaprezentowania rozkładu funkcjonalnego pomieszczeń i należy je traktować poglądowo.

Ostateczne wymiary zostaną określone podczas pomiarów powykonawczych i mogą się różnić w porównaniu do przedstawionej wersji przykładowej.

Powierzchnia użytkowa lokalu została ustalona na podstawie Rozporządzenia Ministra Rozwoju z dnia 11 września 2020 r. w sprawie szczegółowego zakresu i formy projektu budowlanego oraz przy uwzględnieniu Polskiej Normy PN-ISO 9836-1997.

01 Korytarz	4,57
02 Łazienka	3,86
03 Pokój	10,22
04 Salon+aneks kuchenny	25,31
	<b>43,96 m<sup>2</sup></b>