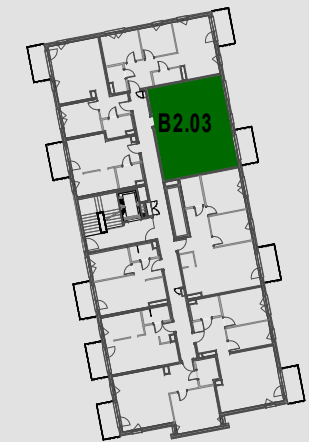
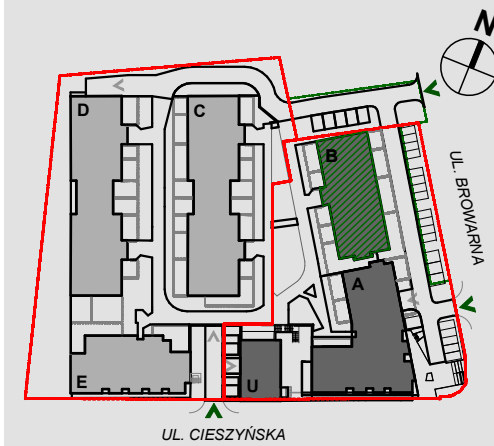


Mieszkanie nr 22, BUDYNEK B, PIĘTRO +2  
POW. UŻYTKOWA: **60,99 m<sup>2</sup>**



01	Korytarz	8,90
02	Łazienka	4,75
03	Pokój 2	11,45
04	Pokój 1	10,24
05	Salon+aneks kuchenny	25,65
		<b>60,99 m<sup>2</sup></b>



■ ŚCIANA DZIAŁOWA

**Inbud Bielsko sp. z o.o. Browar sp.k.**  
ul. Piekarska 57, Bielsko-Biała  
☎ + 48 604 390 000  
✉ mieszkania@inbud.bielsko.pl

[www.starybrowarbielsko.pl](http://www.starybrowarbielsko.pl)

Prezentowane rzuty zostały przedstawione w celu zaprezentowania rozkładu funkcjonalnego pomieszczeń i należy je traktować poglądowo.

Ostateczne wymiary zostaną określone podczas pomiarów powykonawczych i mogą się różnić w porównaniu do przedstawionej wersji przykładowej.

Powierzchnia użytkowa lokalu została ustalona na podstawie Rozporządzenia Ministra Transportu, Budownictwa i Gospodarki Morskiej z dnia 25.04.2012 r. w sprawie szczegółowego zakresu i formy projektu budowlanego oraz przy uwzględnieniu Polskiej Normy PN-ISO 9836-1997.