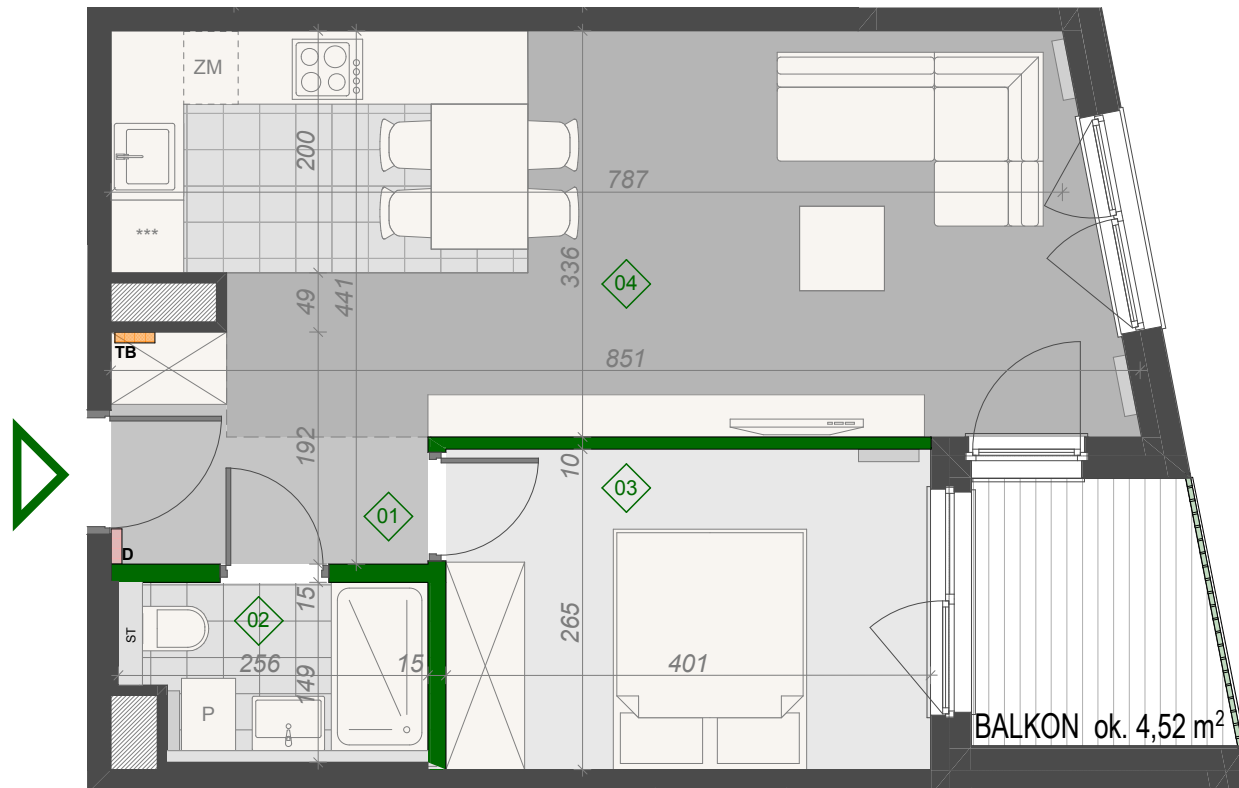
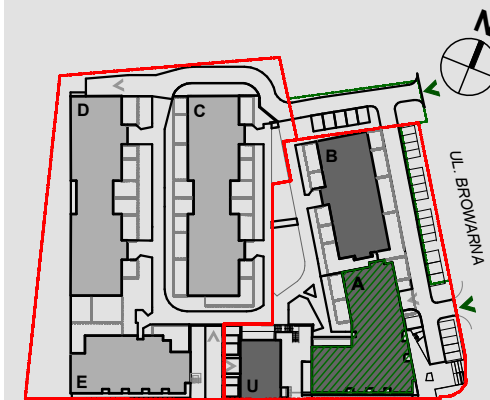


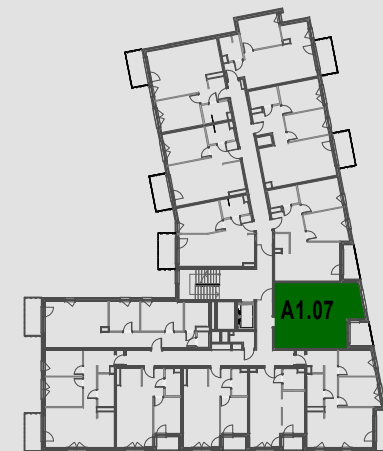
Mieszkanie nr 20, BUDYNEK A, PIĘTRO +1  
POW. UŻYTKOWA: **45,20 m<sup>2</sup>**



01	Korytarz	3,87
02	Łazienka	3,87
03	Pokój	11,02
04	Salon+aneks kuchenny	26,44
		<b>45,20 m<sup>2</sup></b>



UL. CIESZYŃSKA



**■** ŚCIANA DZIAŁOWA

**Inbud Bielsko sp. z o.o. Browar sp.k.**  
ul. Piekarska 57, Bielsko-Biała  
☎ + 48 604 390 000  
✉ mieszkania@inbud.bielsko.pl

**[www.starybrowarbielsko.pl](http://www.starybrowarbielsko.pl)**

Prezentowane rzuty zostały przedstawione w celu zaprezentowania rozkładu funkcjonalnego pomieszczeń i należy je traktować poglądowo.

Ostateczne wymiary zostaną określone podczas pomiarów powykonawczych i mogą się różnić w porównaniu do przedstawionej wersji przykładowej.

Powierzchnia użytkowa lokalu została ustalona na podstawie Rozporządzenia Ministra Transportu, Budownictwa i Gospodarki Morskiej z dnia 25.04.2012 r. w sprawie szczegółowego zakresu i formy projektu budowlanego oraz przy uwzględnieniu Polskiej Normy PN-ISO 9836-1997.