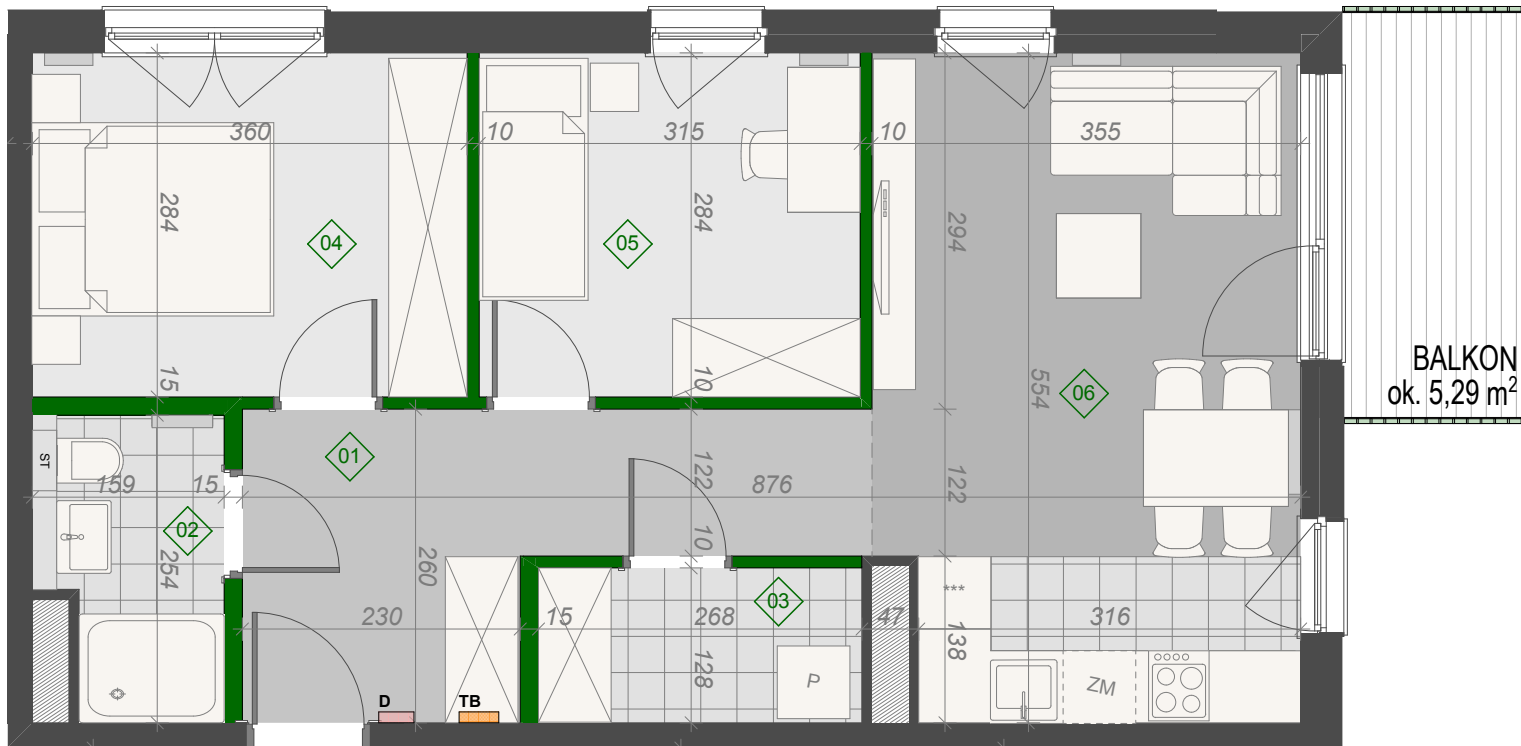
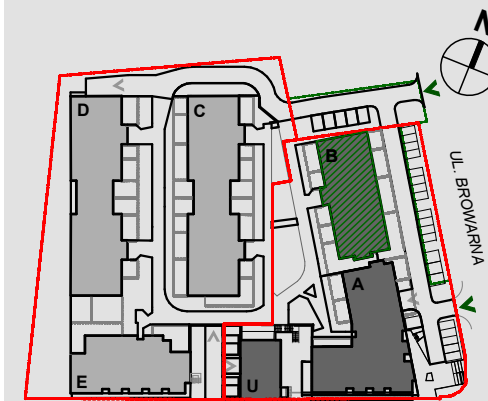


Mieszkanie nr 12, BUDYNEK B, PIĘTRO +1  
POW. UŻYTKOWA: **57,03 m<sup>2</sup>**

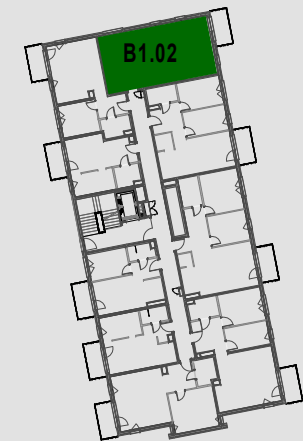


01	Korytarz	10,09
02	Łazienka	3,92
03	Pralnia	3,64
04	Pokój 2	10,64
05	Pokój 1	9,49
06	Salon+aneks kuchenny	19,25

**57,03 m<sup>2</sup>**



UL. CIESZYŃSKA



ŚCIANA DZIAŁOWA

**Inbud Bielsko sp. z o.o. Browar sp.k.**  
ul. Piekarska 57, Bielsko-Biała

+ 48 604 390 000

mieszkania@inbud.bielsko.pl

[www.starybrowarbielsko.pl](http://www.starybrowarbielsko.pl)

Prezentowane rzuty zostały przedstawione w celu zaprezentowania rozkładu funkcjonalnego pomieszczeń i należy je traktować poglądowo.

Ostateczne wymiary zostaną określone podczas pomiarów powykonawczych i mogą się różnić w porównaniu do przedstawionej wersji przykładowej.

Powierzchnia użytkowa lokalu została ustalona na podstawie Rozporządzenia Ministra Transportu, Budownictwa i Gospodarki Morskiej z dnia 25.04.2012 r. w sprawie szczegółowego zakresu i formy projektu budowlanego oraz przy uwzględnieniu Polskiej Normy PN-ISO 9836-1997.