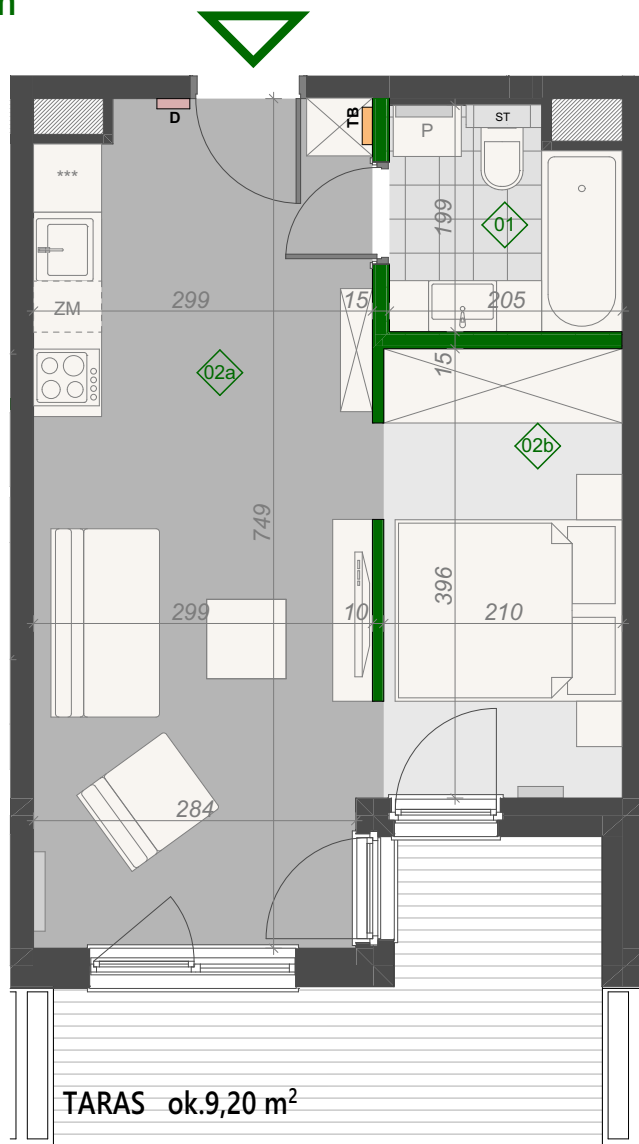


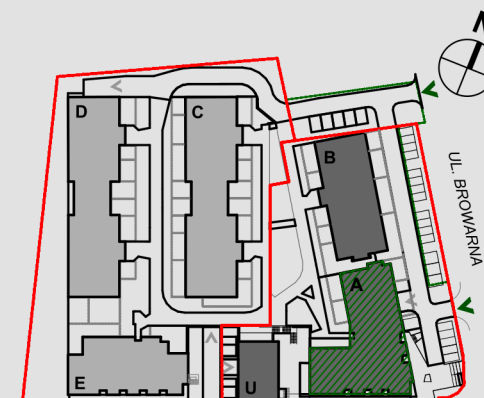
Mieszkanie nr 9, BUDYNEK A, PARTER

POW. UŻYTKOWA: **35,07 m<sup>2</sup>**

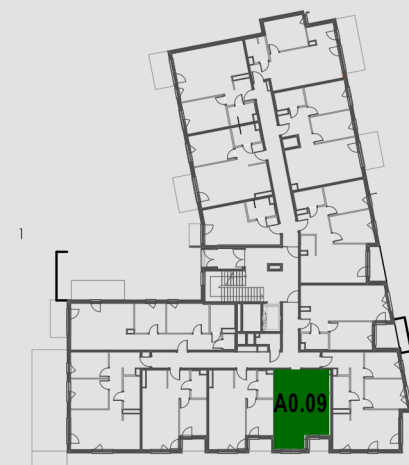


TARAS ok. 9,20 m<sup>2</sup>

01 Łazienka	4,12
02a Salon+aneks kuchenny	22,38
02b Część sypialniana	8,57
	<b>35,07 m<sup>2</sup></b>



UL. CIESZYŃSKA



■ ŚCIANA DZIAŁOWA

Inbud Bielsko sp. z o.o. Browar sp.k.

ul. Piekarska 57, Bielsko-Biała

+ 48 604 390 000

mieszkania@inbud.bielsko.pl

[www.starybrowarbielsko.pl](http://www.starybrowarbielsko.pl)

Prezentowane rzuty zostały przedstawione w celu zaprezentowania rozkładu funkcjonalnego pomieszczeń i należy je traktować poglądowo.

Ostateczne wymiary zostaną określone podczas pomiarów powykonawczych i mogą się różnić w porównaniu do przedstawionej wersji przykładowej.

Powierzchnia użytkowa lokalu została ustalona na podstawie Rozporządzenia Ministra Rozwoju z dnia 11 września 2020 r. w sprawie szczegółowego zakresu i formy projektu budowlanego oraz przy uwzględnieniu Polskiej Normy PN-ISO 9836-1997.