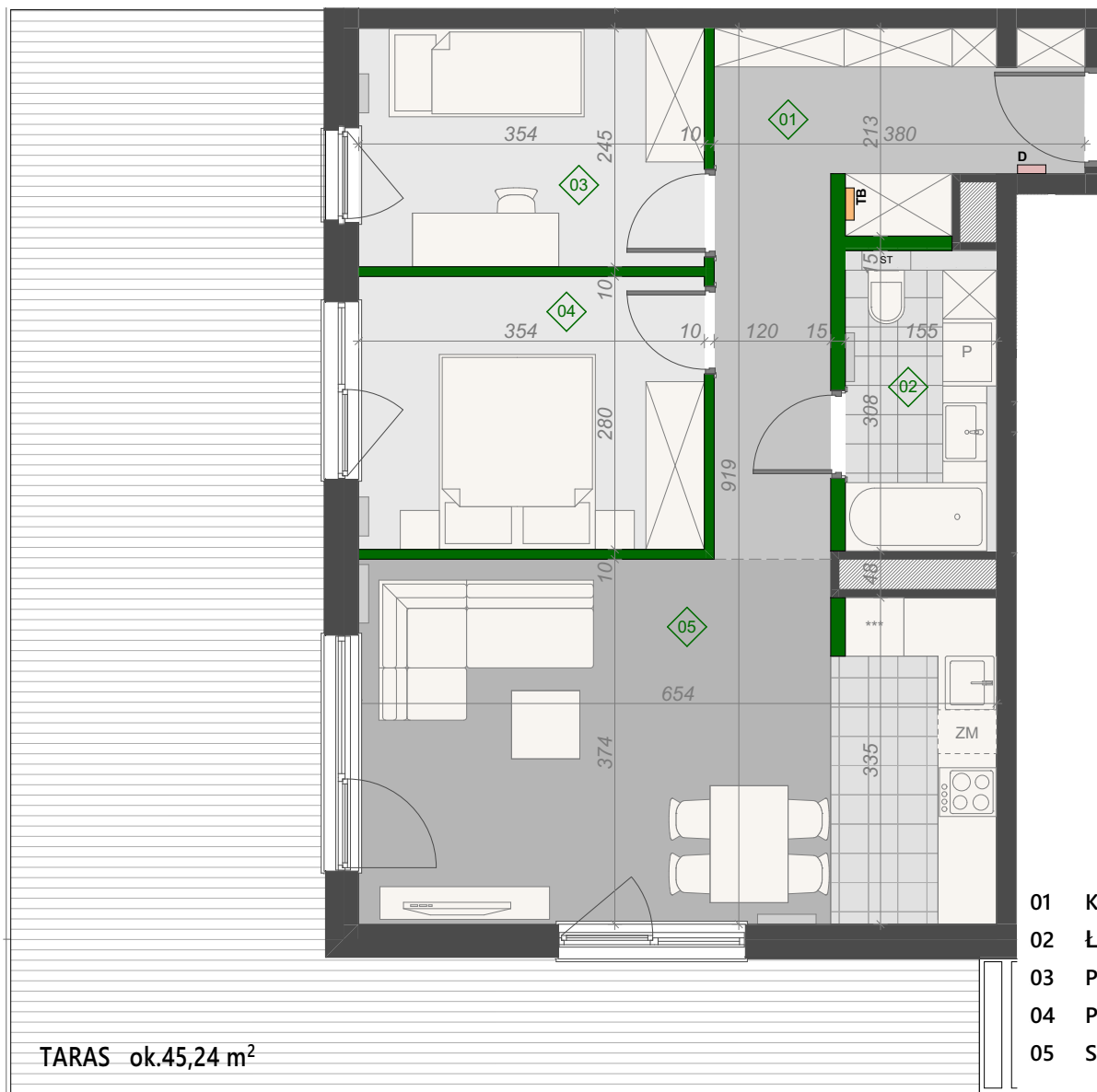


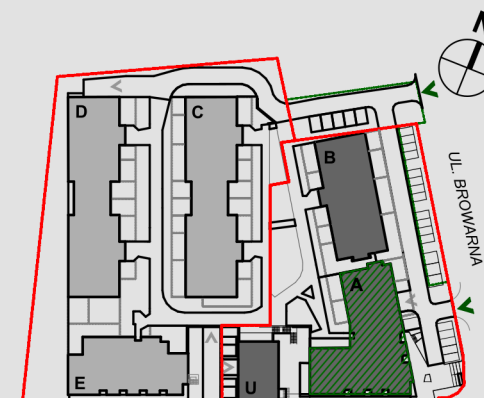
Mieszkanie nr 12, BUDYNEK A, PARTER

POW. UŻYTKOWA: **60,20 m²**

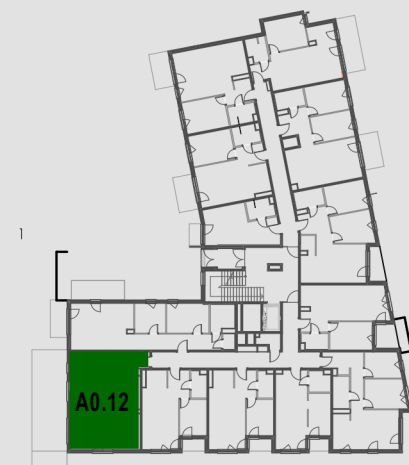


TARAS ok.45,24 m²

01	Korytarz	11,74
02	Łazienka	5,06
03	Pokój 1	8,97
04	Pokój 2	10,43
05	Salon+aneks kuchenny	24,00
		60,20 m²



UL. CIESZYŃSKA



■ ŚCIANA DZIAŁOWA

Inbud Bielsko sp. z o.o. Browar sp.k.

ul. Piekarska 57, Bielsko-Biała

+ 48 604 390 000

mieszkania@inbud.bielsko.pl

www.starybrowarbielsko.pl

Prezentowane rzuty zostały przedstawione w celu zaprezentowania rozkładu funkcjonalnego pomieszczeń i należy je traktować poglądowo.

Ostateczne wymiary zostaną określone podczas pomiarów powykonawczych i mogą się różnić w porównaniu do przedstawionej wersji przykładowej.

Powierzchnia użytkowa lokalu została ustalona na podstawie Rozporządzenia Ministra Rozwoju z dnia 11 września 2020 r. w sprawie szczegółowego zakresu i formy projektu budowlanego oraz przy uwzględnieniu Polskiej Normy PN-ISO 9836-1997.