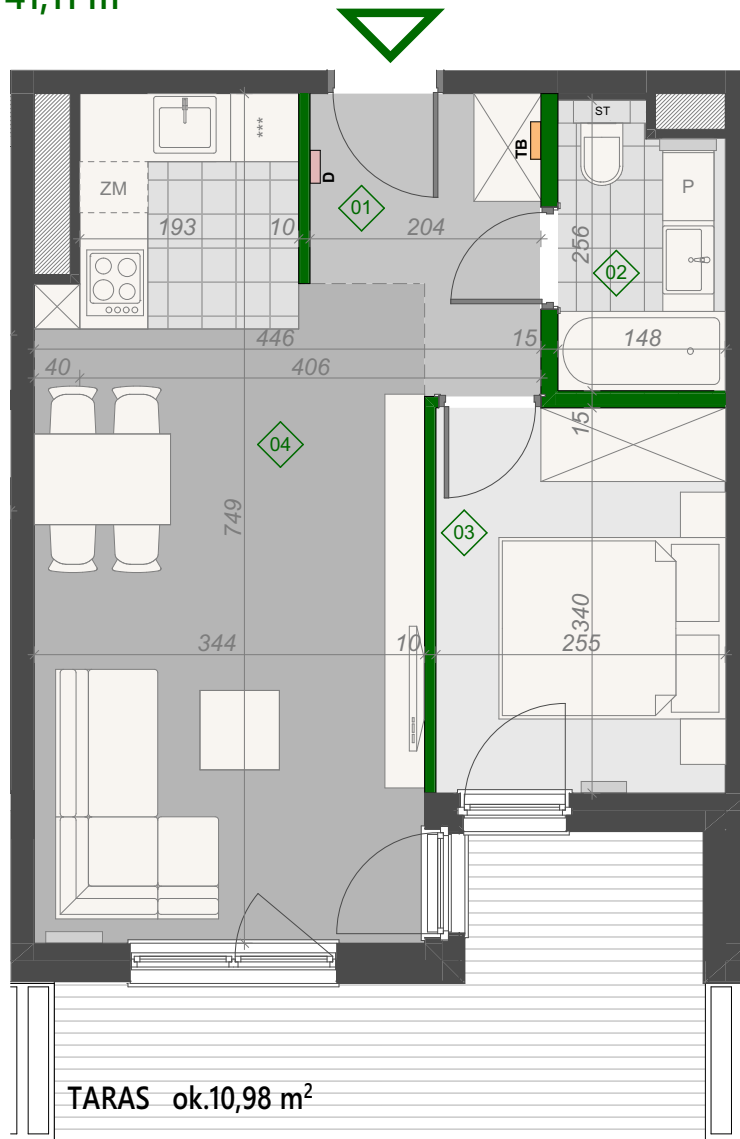


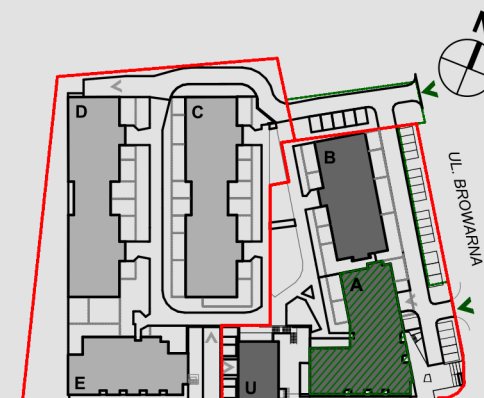
Mieszkanie nr 10, BUDYNEK A, PARTER

POW. UŻYTKOWA: **41,11 m<sup>2</sup>**



TARAS ok.10,98 m<sup>2</sup>

01	Korytarz	4,74
02	Łazienka	3,85
03	Pokój	9,03
04	Salon+aneks kuchenny	23,49
		<b>41,11 m<sup>2</sup></b>



UL. CIESZYŃSKA



— ŚCIANA DZIAŁOWA

Inbud Bielsko sp. z o.o. Browar sp.k.

ul. Piekarska 57, Bielsko-Biała

+ 48 604 390 000

mieszkania@inbud.bielsko.pl

[www.starybrowarbielsko.pl](http://www.starybrowarbielsko.pl)

Prezentowane rzuty zostały przedstawione w celu zaprezentowania rozkładu funkcjonalnego pomieszczeń i należy je traktować poglądowo.

Ostateczne wymiary zostaną określone podczas pomiarów powykonawczych i mogą się różnić w porównaniu do przedstawionej wersji przykładowej.

Powierzchnia użytkowa lokalu została ustalona na podstawie Rozporządzenia Ministra Rozwoju z dnia 11 września 2020 r. w sprawie szczegółowego zakresu i formy projektu budowlanego oraz przy uwzględnieniu Polskiej Normy PN-ISO 9836-1997.